

Автоматическая коробка передач - 6-ступенчатая коробка передач PowerShift — DPS6/6DCT250 - Датчик частоты вращения выходного вала (OSS)

Снятие и установка


Материалы

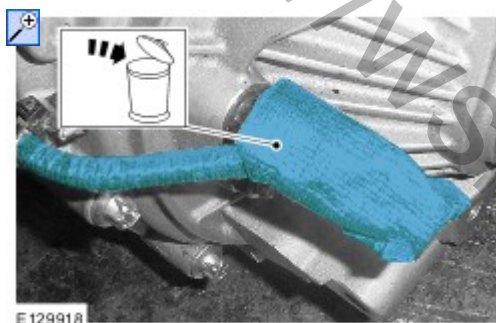
| Наименование | Спецификация |
|---|---------------|
| Трансмиссионное масло - 75W FE 7U7J-M2C200-BA/CA/DA | WSS-M2C200-D2 |

Снятие

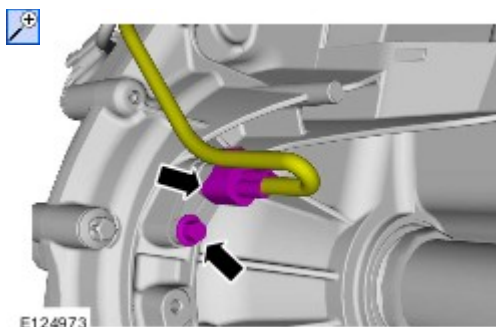
1. Обратитесь к процедуре: Jacking and Lifting (100-02 Jacking and Lifting, Описание и принцип действия).

Обратитесь к процедуре: Engine Undershield

2.  **УВЕДОМЛЕНИЯ:** Соблюдайте предельную осторожность, чтобы не повредить жгуты электропроводки.



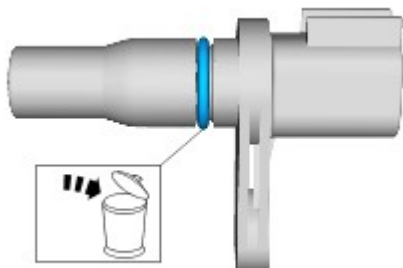
3. Момент затяжки: 10 Nm



- 4.



5.



E124976

6.  **УВЕДОМЛЕНИЯ:** Очистите сопрягаемые поверхности и удалите с них следы ржавчины и инородный материал.

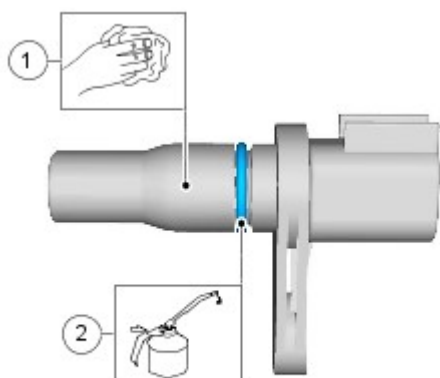


E138365


Установка

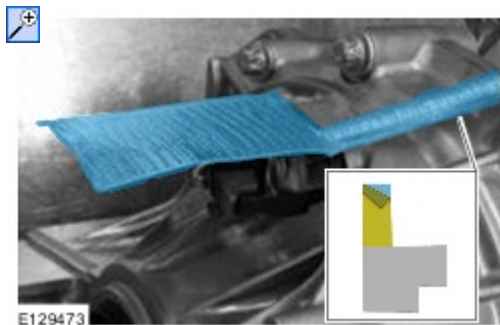
1. 1.
2. **ПРИМЕЧАНИЕ:** Установите новый элемент.

Материалы: WSS-M2C200-D2 (Трансмиссионное масло - 75W FE / 7U7J-M2C200-BA/CA/DA)



E138366

2.  **УВЕДОМЛЕНИЯ:** Перед нанесением ленты вокруг элемента обеспечьте очистку поверхности от посторонних веществ.



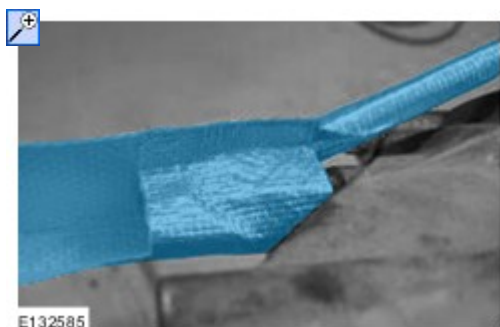
3.



4.

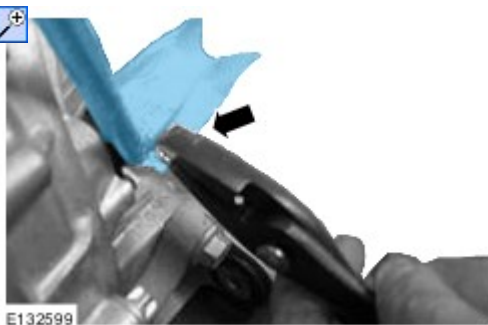


5.



6.

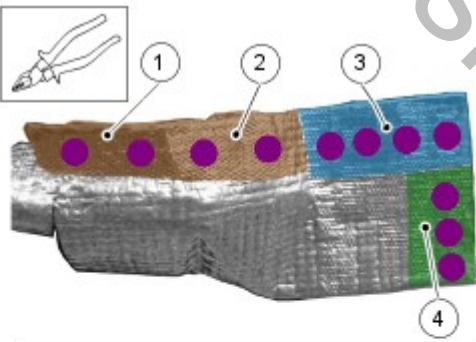
www.wsm-red-ford.ru



7.



8.



Обратитесь к процедуре: Engine Undershield