

Электронные органы управления - 1.5L EcoBoost (110кВт/150л.с.) — I4/1.5L EcoBoost (132кВт/180л.с.) — I4 - Датчик давления в топливном коллекторе (FRP)

## Снятие и установка

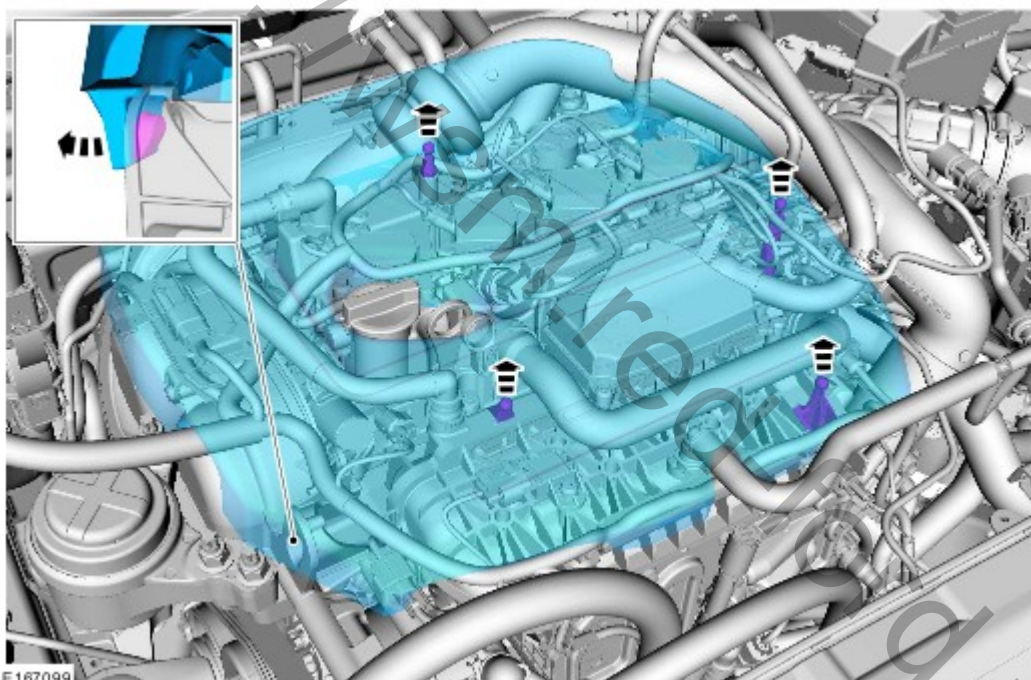
### Материалы

Наименование	Спецификация
Lubricant Spray Premium W-MP 3S5J-1C26-AA	-

### Снятие

ПРИМЕЧАНИЕ: Шаги, описанные в этой процедуре, могут входить в процедуру установки.

1. Обратитесь к процедуре: [Сбрасывание давления в системе подачи топлива](#) (310-00В Система подачи топлива - Общая информация - 1.5L EcoBoost (110кВт/150л.с.) — I4/1.5L EcoBoost (132кВт/180л.с.) — I4, Общие процедуры).
- 2.



E 167099

3. 

Предупреждения:




После выполнения процедуры сброса давления топливной системы в некоторых топливопроводах топливо может находиться под давлением. При отсоединении напорных трубопроводов используйте защитные перчатки и защитный щиток, чтобы исключить попадание топлива в глаза и на кожу. Несоблюдение данной инструкции может привести к серьезной травме.



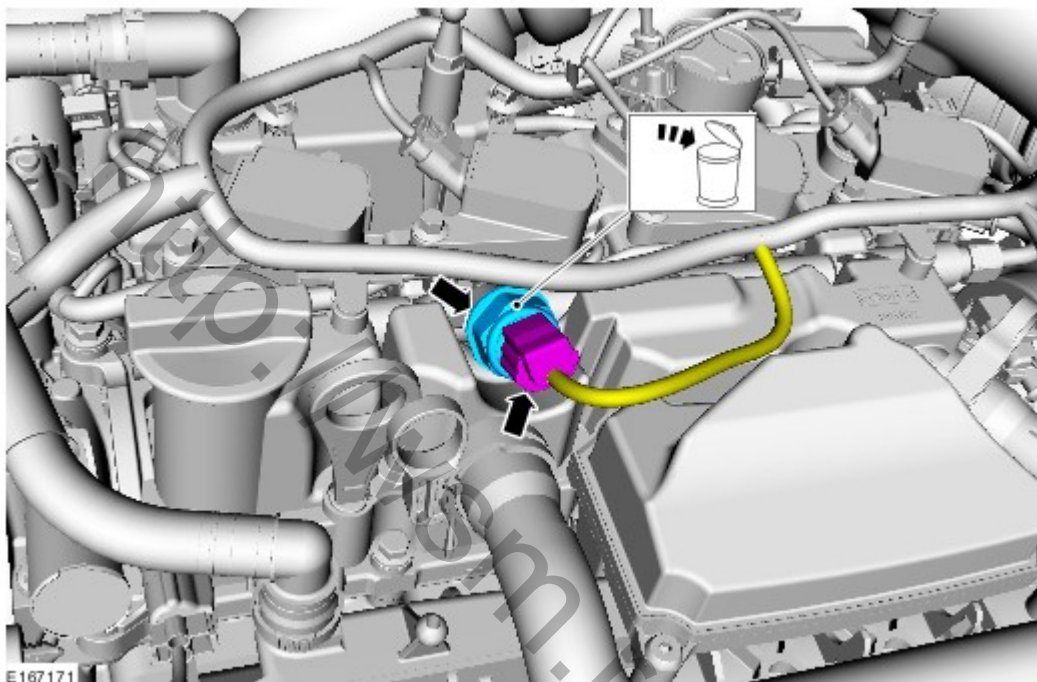
Не носите персональные электронные приборы, такие как сотовые телефоны, пейджеры или аудиооборудование любого типа при работе с элементами, связанными с топливом, или рядом с ними. В таких ситуациях могут присутствовать огнеопасные смеси, которые могут воспламениться. Несоблюдение данных инструкций может привести к серьезной травме.

**УВЕДОМЛЕНИЯ:**

 Очистите область вокруг элемента и удалите из нее посторонний материал.

 Соблюдайте абсолютную чистоту при обращении с этим элементом.  
**ПРИМЕЧАНИЕ:** Установите новый элемент.

**Момент затяжки:** 35 Nm



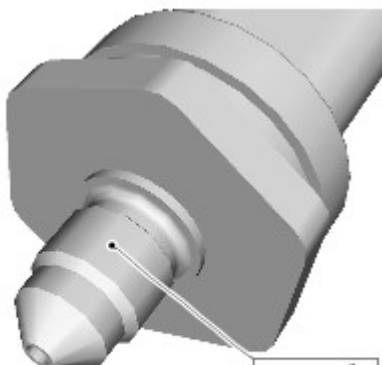
E167171

**Установка**

1. Установите элементы на место, работая в обратной последовательности.
2.
  1. Смажьте уплотняющий конус и резьбу маслом, не содержащим силикон.

*Материалы:* - (Lubricant Spray Premium W-MP / 3S5J-1C26-AA)

2. **ПРИМЕЧАНИЕ:** Необходимо установить компоненты вручную перед окончательной затяжкой.



E132432