

**Автоматическая коробка передач - 6-ступенчатая автоматическая
коробка передач — 6F35 - Описание коробки передач - Обзор****Описание и принцип действия****Общие сведения**

E150903

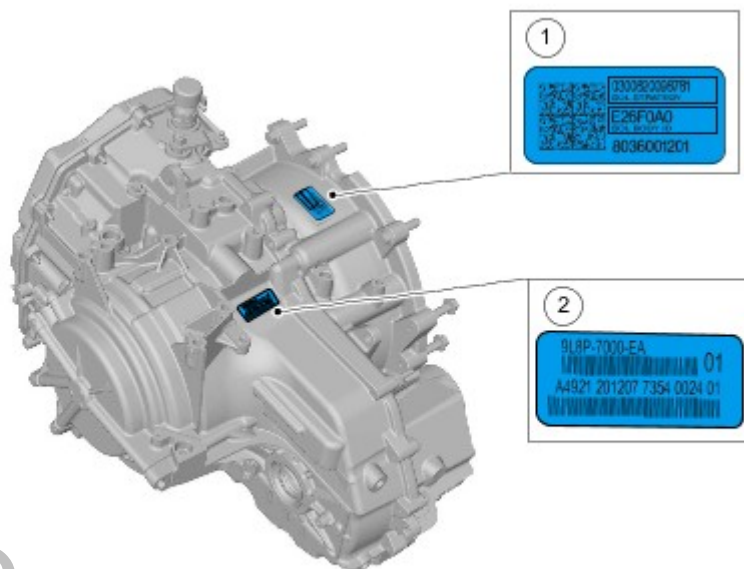
Автоматическая коробка передач представляет собой 6-ступенчатую коробку передач с электронным управлением переключением передач. Она разработана для работы в составе поперечно установленного силового агрегата для автомобилей с передним приводом (FWD (привод на передние колеса)) и полным приводом (AWD (привод на все колеса)).

Эта коробка передач имеет 4-компонентный гидротрансформатор, включающий в себя муфту блокировки гидротрансформатора TCC (муфта гидротрансформатора) и зубчатую передачу с 3 планетарными рядами.

В системе гидравлического управления коробкой передач используется 7 электромагнитных клапанов с электронным управлением, которые выполняют следующие функции.

- Качество переключения (через управление магистральным давлением и давлением переключения передач)
- Определение порядка и синхронизация переключения передач
- Принцип действия TCC

Маркировочные этикетки**Расположение маркировочных этикеток**



E226187

Наименование	Описание
1	Маркировочная этикетка блока электромагнитных клапанов
2	Маркировочная этикетка коробки передач

Маркировочная этикетка коробки передач



E150905

Наименование	Описание
1	Номер детали коробки передач
2	Штрихкод 1
3	Смена на линии сборочного завода
4	Дата изготовления коробки передач (ДДММГГ)
5	Серийный номер коробки передач
6	Штрихкод 2

При обслуживании коробки передач используйте маркировочную этикетку, расположенную на верхней части картера коробки передач.

Оригинальная маркировочная этикетка блока электромагнитных клапанов



E226188

Наименование	Описание
1	13-значный номер стратегии блока электромагнитных клапанов
2	7-значный идентификационный номер блока электромагнитных клапанов

С целью предотвращения жесткого переключения передач в модуле **PCM (модуль управления силовым агрегатом)** запрограммирован номер стратегии блока электромагнитных клапанов для управления переключением передач, управления давлением в магистрали (LPC) и электромагнитными клапанами муфты **TCC**. Маркировочная этикетка блока электромагнитных клапанов на картере коробки передач содержит 13-значный код стратегии блока электромагнитных клапанов и 7-значный идентификационный код блока электромагнитных клапанов.

Замененная маркировочная этикетка блока электромагнитных клапанов

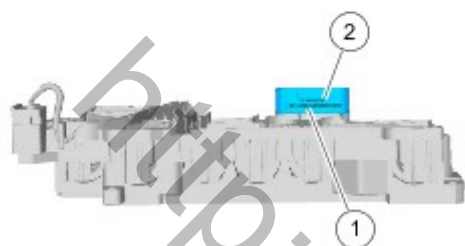
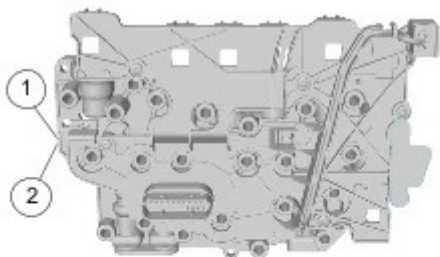


E226189

Наименование	Описание
1	13-значный номер стратегии блока электромагнитных клапанов
2	7-значный идентификационный номер блока электромагнитных клапанов

При установке нового блока электромагнитных клапанов в **PCM** загружается новый файл с данными о стратегии блока электромагнитных клапанов. Идентификационная табличка блока электромагнитных клапанов для замены предоставляется с новым блоком электромагнитных клапанов и содержит 13-значный код стратегии блока электромагнитных клапанов и 7-значный идентификационный код блока электромагнитных клапанов. Новая идентификационная табличка располагается поверх оригинальной идентификационной таблички блока электромагнитных клапанов.

Идентификационный номер и номер стратегии блока электромагнитных клапанов

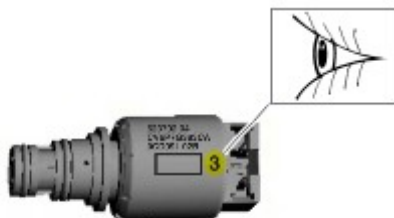


E150908

Наименование	Описание
1	13-значный номер стратегии блока электромагнитных клапанов
2	7-значный идентификационный номер блока электромагнитных клапанов

Если стратегия блока электромагнитных клапанов, указанная на электрическом разъеме блока, не соответствует маркировочной этикетке на блоке электромагнитных клапанов, то во избежание жесткого переключения передач необходимо установить новый блок электромагнитных клапанов и загрузить код стратегии блока электромагнитных клапанов в модуль [PCM](#).

Номер хомута электромагнитного клапана



E150961

Электромагнитные клапаны калибруются на заводе и могут различаться. Соленоиды могут заменяться отдельно, но только с заменой соленоида с распылителем форсунки и номером хомута, который соответствует замененному соленоиду. При замене электромагнитных клапанов необходимо убедиться, что номер нового хомута электромагнитного клапана соответствует номеру старого хомута. Номер хомута указан рядом с двумерным штрихкодом на соленоиде и будет равен 1, 2, 3, 4 или 5.